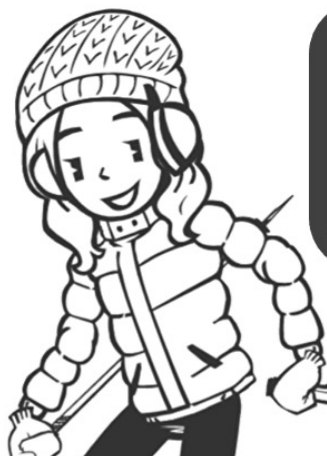


# 冬



糖尿病  
専門医解説



気をつけることが  
**21**個も!!

## 糖尿病治療中の方が 冬に気をつけること21個

- 暖房器具はいろんな火傷の原因に
- お風呂は入る時も出る時も注意
- 血糖管理に役立つあれが寒いと使えなくなる?
- 寒いときの運動のポイント3つ



# YouTube



# 専門医とうすけ

